



# Feuerwehrkatalog2010

Bestellungen unter: [www.sweetlight.de](http://www.sweetlight.de)



Wir freuen uns Ihre Bestellung entgegennehmen zu dürfen.

Die aktuellen Lieferzeiten erfahren Sie unter: [www.sweetlight.de](http://www.sweetlight.de)  
oder telefonisch: +49 (0)7345 - 91922-0

Sämtliche Preise verstehen sich zzgl. MwSt. sowie Porto und Verpackung

Bei allen Produktinformationen sind Irrtümer und Änderungen vorbehalten. Bilder können in der Darstellung des Produktes und in der Farbgebung ähnlich sein.

### **Bestellen Sie jetzt:**

Online:

[www.sweetlight.de](http://www.sweetlight.de)

Telefonisch

+49 (0)7345 – 91922-0

Per Fax:

+49 (0)7345 – 91922-22

Sie erhalten nach Auftragseingang eine Auftragsbestätigung per Email oder Fax.

Die Lieferung der Ware erfolgt per DPD oder Spedition.

Nähere Informationen unter: [www.sweetlight.de](http://www.sweetlight.de)

### **Impressum:**

Feuerwehrkatalog 2010  
Stand: 27.07.2010



Dieselstraße 2  
89129 Langenau  
Tel: +49 (0)7345/91922-0  
Fax: +49 (0)7345/91922-22

Email: [info@sweetlight.de](mailto:info@sweetlight.de)  
Web: [www.sweetlight.de](http://www.sweetlight.de)

# Inhaltsverzeichnis

Impressum:	2
Inhaltsverzeichnis	3
Nebelmaschinen	4
F-80Z	4
Z-800 MK-II	5
Z-1000 MK-II	6
Z-1200 MK-II	7
Z-1500 MK-II	8
Z-3000 MK-II	9
Eurolite N-150	10
Sweetlight FG 2 MK-II	11
Sweetlight FG 5	12
Sweetlight FG 7	13
Sweetlight FG 8	14
Sweetlight FG 8 DMX	15
Hazer & Hazefluid	16
Smokefactory TourHazer MK2-S	16
Nebelmaschinen Zubehör	17
Nebelfluid	19
Nebelfluid Aromastoffe & Reiniger	21
Klebeband / Kabelbrücken	22
Kabelbrücken	23
Kabelbrücken Zubehör	24
Schlauchbrücken	25
Taschenlampen MAG-Lite Zubehör	26
Rauchkörper / Rauchpatronen	28
Funkgerät Kenwood TK-3301	29
Funkgerät Kenwood Funkey UBZ-LJ8	30
Kenwood Zubehör	31

---

 Nebelmaschinen
 

---

## F-80Z

- Leistungsstarker Ausstoß
- Inklusive An/Aus-Kabelfernsteuerung
- Überhitzungsschalter
- Inklusive Haltebügel für hängende Montage
- Mit GS-Prüfzeichen



inkl. Z-10 Kabelfernsteuerung

Art.-Nr.: ANF80Z

<b>Technische Daten:</b>	<b>F-80Z</b>
Spannung:	230 V / 50 Hz
Anschlusswert:	700 Watt
Ausstoßweite:	ca. 2,0 m
Tankinhalt:	0,8 l
Nebelvolumen:	80 m <sup>3</sup> /min
Fluidverbrauch:	25 ml/min
Aufwärmzeit:	12 min
DMX 512:	nein
Maße:	L 330 x B 160 x H 240 mm
Gewicht:	3,7 kg

### Zubehör

Art.-Nr.: SWLCAFG

Sweetlight Transportkoffer

---

Verwenden Sie ausschließlich **Sweetlight Nebelfluid** für unsere Maschinen, um hohe Funktionalität und lange Lebensdauer zu gewährleisten.

Für alle Nebelmaschinen sind optional Funkfernsteuerungen erhältlich (postzugelassen)  
Ständig auch gebrauchte Nebelmaschinen am Lager. Lieferung ohne Befüllung.

---

---

 Nebelmaschinen
 

---

## Z-800 MK-II

- o Neues Design
- o Absolut benutzerfreundliche Handhabung durch Unicore Technologie
- o Ökonomische Temperatursteuerung des Heizelements
- o Kontroll-System senkt den Stromverbrauch um 20% und ermöglicht den Betrieb bei niedrigen Temperaturen
- o Immer nebelbereit durch Wärme-Kontroll System ECO
- o Super schnelle Aufheizphase von nur 100 Sekunden
- o Mit ausgeklügeltem Fehlerwarnsystem
- o Inkl. ON/OFF Controller
- o Timer optional erhältlich
- o Inklusive Haltebügel für hängende Montage



Art.-Nr.: ANTZ0800MK2



inkl. Z-10 Kabelfernsteuerung

<b>Technische Daten:</b>	<b>Z-800 MK-II</b>
Spannung:	230 V / 50 Hz
Anschlusswert:	800 Watt
Ausstoßweite:	ca. 4,5 m
Tankinhalt:	0,8 l
Nebelvolumen:	400 m <sup>3</sup> /min
Fluidverbrauch:	20 ml/min
Aufwärmzeit:	100 sec
DMX 512:	nein
Maße:	L 315 x B 130 x H 210 mm
Gewicht:	5 kg

### Zubehör

Art.-Nr.: SWLCAFG

Sweetlight Transportkoffer

Art.-Nr.: ANTZ0040

Timer-Fernsteuerung

---

Verwenden Sie ausschließlich **Sweetlight Nebelfluid** für unsere Maschinen, um hohe Funktionalität und lange Lebensdauer zu gewährleisten.

Für alle Nebelmaschinen sind optional Funkfernsteuerungen erhältlich (postzugelassen)  
Ständig auch gebrauchte Nebelmaschinen am Lager. Lieferung ohne Befüllung.

---

---

 Nebelmaschinen
 

---

## Z-1000 MK-II



inkl. Z-10 Kabelfernsteuerung



Art.-Nr.: ANTZ1000MK2

- Neues Design mit 1000 W Heizelement
- Absolut benutzerfreundliche Handhabung durch Unicore Technologie
- Schnelle und leichte Reinigung
- Mit qualitativ hochwertiger Pumpe
- Ökonomische Temperatursteuerung des Heizelements
- Betrieb bei niedrigen Temperaturen
- Immer nebelbereit durch Wärme-Kontroll System (ECO)
- Mit Controlboard zur Einstellung der DMX-Startadresse
- Elektronischer Fluidpegel-Sensor (TCO)
- Mit ausgeklügeltem Fehlerwarnsystem
- Inkl. ON/OFF Controller
- Inkl. Haltebügel für hängende Montage

<b>Technische Daten:</b>	<b>Z-1000 MK-II</b>
Spannung:	230 V / 50 Hz
Anschlusswert:	1000 Watt
Ausstoßweite:	ca. 6 m
Tankinhalt:	1,7 l
Nebelvolumen:	280 m <sup>3</sup> /min
Fluidverbrauch:	25 ml/min
Aufwärmzeit:	4,5 min
DMX 512:	ja
Maße:	L 435 x B 200 x H 230 mm
Gewicht:	8 kg

### Zubehör

Art.-Nr.: SWLCAFG

Sweetlight Transportkoffer

Art.-Nr.: ANTZ0040

Timer-Fernsteuerung

---

Verwenden Sie ausschließlich **Sweetlight Nebelfluid** für unsere Maschinen, um hohe Funktionalität und lange Lebensdauer zu gewährleisten.

Für alle Nebelmaschinen sind optional Funkfernsteuerungen erhältlich (postzugelassen)  
Ständig auch gebrauchte Nebelmaschinen am Lager. Lieferung ohne Befüllung.

---

## Nebelmaschinen

## Z-1200 MK-II



inkl. Kabelfernsteuerung



Art.-Nr.: ANTZ1200MK2

- Topaktuelles Design mit 1200 W Heizelement
- Absolut benutzerfreundliche Handhabung durch Unicore Technologie
- Schnelle und leichte Reinigung
- Mit qualitativ hochwertiger Pumpe
- Ökonomische Temperatursteuerung des Heizelements
- Betrieb bei niedrigen Temperaturen
- Immer nebelbereit durch Wärme-Kontroll System (ECO)
- Mit Controlboard zur Einstellung der DMX-Startadresse
- Elektronischer Fluidpegel-Sensor (TCO)
- Mit ausgeklügeltem Fehlerwarnsystem
- Inkl. Timer Controller
- Inklusive Haltebügel für hängende Montage

<b>Technische Daten:</b>	<b>Z-1200 MK-II</b>
Spannung:	230 V / 50 Hz
Anschlusswert:	1200 Watt
Ausstoßweite:	ca. 12 m
Tankinhalt:	2,5 l
Nebelvolumen:	500 m <sup>3</sup> /min
Fluidverbrauch:	25 ml/min
Aufwärmzeit:	6 min
DMX 512:	ja
Maße:	L 480 x B 250 x H 260 mm
Gewicht:	10,9 kg

Verwenden Sie ausschließlich **Sweetlight Nebelfluid** für unsere Maschinen, um hohe Funktionalität und lange Lebensdauer zu gewährleisten.

Für alle Nebelmaschinen sind optional Funkfernsteuerungen erhältlich (postzugelassen)  
Ständig auch gebrauchte Nebelmaschinen am Lager. Lieferung ohne Befüllung.

---

**Nebelmaschinen**


---

## Z-1500 MK-II

- Neues Design mit 1500 W Heizelement
- Geräuscharm mit großer Nebelkapazität
- Absolut benutzerfreundliche Handhabung durch Unicore Technologie
- Schnelle Installation und leichte Reinigung
- Ökonomische Temperatursteuerung des Heizelements
- Ein Kontrollsystem senkt den Stromverbrauch um 25% und ermöglicht den Betrieb bei niedrigen Temperaturen
- Immer nebelbereit durch Wärme-Kontrollsystem (ECO II)
- Mit Controlboard zur Einstellung der DMX-Startadresse
- Elektronischer Fluidpegel-Sensor (TCO)
- Inkl. Komfortfernbedienung mit LCD Display



inkl. Komfort-  
Kabelfernsteuerung



Art.-Nr.: ANTZ1500MK2

<b>Technische Daten:</b>	<b>Z-1500 MK-II</b>
Spannung:	230 V / 50 Hz
Anschlusswert:	1500 Watt
Ausstoßweite:	ca. 15 m
Tankinhalt:	6 l
Nebelvolumen:	700 m <sup>3</sup> /min
Fluidverbrauch:	85 ml/min
Aufwärmzeit:	11 min
DMX 512:	ja
Maße:	L 688 x B 285 x H 188 mm
Gewicht:	14 kg

### Zubehör

Art.-Nr.: SWLCAFG2

Sweetlight Transportkoffer

---

Verwenden Sie ausschließlich **Sweetlight Nebelfluid** für unsere Maschinen, um hohe Funktionalität und lange Lebensdauer zu gewährleisten.

Für alle Nebelmaschinen sind optional Funkfernsteuerungen erhältlich (postzugelassen)  
Ständig auch gebrauchte Nebelmaschinen am Lager. Lieferung ohne Befüllung.

---

---

 Nebelmaschinen
 

---

## Z-3000 MK-II

- Neues Design mit 3000 W Heizelement
- Geräuscharm mit großer Nebelkapazität
- Absolut benutzerfreundliche Handhabung durch Unicore Technologie
- Schnelle Installation und leichte Reinigung
- Ein Kontroll System senkt den Stromverbrauch um 25% und ermöglicht den Betrieb bei niedrigen Temperaturen
- Immer nebelbereit durch Wärme-Kontroll System (ECO II)
- 2 Leistungsstarke Pumpen
- Mit Controlboard zur Einstellung der DMX-Startadresse
- Elektronischer Fluidpegel-Sensor (TCO)
- Inkl. Komfortfernbedienung mit LCD Display



inkl. LCD Komfort-Kabelfernsteuerung



Art.-Nr.: ANTZ3000MK2

<b>Technische Daten:</b>	<b>Z-3000 MK-II</b>
Spannung:	230 V / 50 Hz
Anschlusswert:	3000 Watt
Ausstoßweite:	ca. 20 m
Tankinhalt:	6 l
Nebelvolumen:	1400 m <sup>3</sup> /min
Fluidverbrauch:	170 ml/min
Aufwärmzeit:	12 min
DMX 512:	ja
Maße:	L 735 x B 310 x H 192 mm
Gewicht:	19,9 kg

---

Verwenden Sie ausschließlich **Sweetlight Nebelfluid** für unsere Maschinen, um hohe Funktionalität und lange Lebensdauer zu gewährleisten.

Für alle Nebelmaschinen sind optional Funkfernsteuerungen erhältlich (postzugelassen)  
 Ständig auch gebrauchte Nebelmaschinen am Lager. Lieferung ohne Befüllung.

---

---

**Nebelmaschinen**


---

## Eurolite N-150

Die Z-150 ist eine leistungsstarke Nebelmaschine für mittlere Discotheken oder mittlere Bühnengrößen.

Die Ansteuerung erfolgt über eine Komfort-Kabelfernsteuerung mit übersichtlicher **LCD-Anzeige**. Eine DMX-Steuerung ist über jeden handelsüblichen DMX-Controller möglich.

Die Auslieferung erfolgt als Standgerät ohne Hängebügelvorrichtung.



Art.-Nr.: EUR51701970



inkl. Komfort-  
Kabelfernsteuerung  
mit LCD-Anzeige und Timer

### Technische Daten: Sweetlight N-150

Spannung:	230 V / 50 Hz
Anschlusswert:	1500 Watt
Ausstoßweite:	ca. 10 m
Tankinhalt:	6 l
Nebelvolumen:	1300 m <sup>3</sup> /min
Fluidverbrauch:	100 ml/min
Aufwärmzeit:	10 min
DMX 512:	ja
Maße:	L 670 x B 300 x H 240 mm
Gewicht:	15 kg



Rückansicht

### Zubehör

Art.-Nr.: SWLCAFG2	Sweetlight Transportkoffer
Art.-Nr.: SWLFERN	Funkfernsteuerung (postzugelassen)
Art.-Nr.: SWLFG401AD	Schlauchadapter

---

Verwenden Sie ausschließlich **Sweetlight Nebelfluid** für unsere Maschinen, um hohe Funktionalität und lange Lebensdauer zu gewährleisten.

Für alle Nebelmaschinen sind optional Funkfernsteuerungen erhältlich (postzugelassen)  
Ständig auch gebrauchte Nebelmaschinen am Lager. Lieferung ohne Befüllung.

---

## Nebelmaschinen

**Sweetlight FG 2 MK-II**

Mit der zweiten Auflage wurden nochmals Konstruktionsverbesserungen verwirklicht. Im Gegensatz zu ihrem Vorgänger ist der direkte Einsatz eines 5 l Fluidkanisters möglich. Außerdem wurde nochmals die Ausstoßweite durch eine kräftigere Pumpe verbessert. Dieses Gerät vereint für alle Standardanwendungen einen hohen technischen Standard mit leistungsstarkem Nebelausstoß. Die Lieferung erfolgt komplett mit Kabelfernsteuerung und Hängebügel.



Rückansicht

**Technische Daten: Sweetlight FG 2 MK 2**

Spannung:	230 V / 50 Hz
Anschlusswert:	1600 Watt
Ausstoßweite:	ca. 12 m
Tankinhalt:	5 l
Nebelvolumen:	1150 m <sup>3</sup> /min
Fluidverbrauch:	85 ml/min
Aufwärmzeit:	7 min
DMX 512:	nein
Maße:	L 480 x B 350 x H 170 mm
Gewicht:	9,0 kg

Art.-Nr.: SWLFG2MK2



inkl. Kabelfernsteuerung

Zubehör

Art.-Nr.: SWLFERN      Funkfernsteuerung (postzugelassen)

Verwenden Sie ausschließlich **Sweetlight Nebelfluid** für unsere Maschinen, um hohe Funktionalität und lange Lebensdauer zu gewährleisten.

Für alle Nebelmaschinen sind optional Funkfernsteuerungen erhältlich (postzugelassen)  
Ständig auch gebrauchte Nebelmaschinen am Lager. Lieferung ohne Befüllung.

---

## Nebelmaschinen

---

### Sweetlight FG 5

Das Spitzenmodell der FG Serie.

Diese Maschine wurde **speziell für Einsätze im Freien** entwickelt. Ihr sehr stabiles Gehäuse hält selbst höchsten mechanischen Belastungen stand. Zusätzlich sind Gehäuse sowie Steckverbinder spritzwassergeschützt. Die Elektronik ist zusätzlich doppelt wasserdicht geschottet. Durch diese Eigenschaften ist das Gerät optimal für Feuerwehrübungseinsätze, sowie im Schaustellergewerbe einsetzbar.

Lange Lebensdauer und höchste Qualität sind gewährleistet. Die Maschine wird mit Kabelfernsteuerung und Haltebügel geliefert.



#### inkl. Kabelfernsteuerung

- Intervallnebeln
- Ausstoßregulierung
- Mengenregulierung

#### Technische Daten: Sweetlight FG 5

Spannung:	230 V / 50 Hz
Anschlusswert:	2500 Watt
Ausstoßweite:	ca. 12 m
Tankinhalt:	5 l
Nebelvolumen:	2100 m <sup>3</sup> /min
Fluidverbrauch:	150 ml/min
Aufwärmzeit:	10 min
DMX 512:	optional
Maße:	L 420 x B 220 x H 190 mm
Gewicht:	8 kg



Dauernebefähig bei 50 % Ausstoß - Made in Germany

Art.-Nr.: SWLFG5

#### Zubehör

Art.-Nr.: SWLCAFG	Sweetlight Transportkoffer
Art.-Nr.: SWLFERN	Funkfernsteuerung (postzugelassen)
Art.-Nr.: SWLFG5AD	Schlauchadapter

Verwenden Sie ausschließlich **Sweetlight Nebelfluid** für unsere Maschinen, um hohe Funktionalität und lange Lebensdauer zu gewährleisten.

Für alle Nebelmaschinen sind optional Funkfernsteuerungen erhältlich (postzugelassen)  
Ständig auch gebrauchte Nebelmaschinen am Lager. Lieferung ohne Befüllung.

---

---

## Nebelmaschinen

---

### Sweetlight FG 7

#### Die "klassische" Nebelmaschine mit Power

Starke Power, ein hoher Nebelausstoß und digitale Technik sind die Merkmale dieses Nebelgeräts. Die Bedienung der Maschine erfolgt über das Folienpanel auf der Geräterückseite oder über die optional erhältliche Kabelfernsteuerung. Die Ausstoßmenge kann zwischen 1 % und 99 % frei gewählt werden.

Kabelfernsteuerung im Lieferumfang nicht enthalten.

<b>Technische Daten:</b>	<b>Sweetlight FG 7</b>
Spannung:	230 V / 50 Hz
Anschlusswert:	2000 Watt
Ausstoßweite:	ca. 12 m
Tankinhalt:	5 l
Nebelvolumen:	1800 m <sup>3</sup> /min
Fluidverbrauch:	140 ml/min
Aufwärmzeit:	7 min
DMX 512:	ja
Maße:	L 470 x B 230 x H 240 mm
Gewicht:	9 kg



Art.- Nr.: SWLFG7

- LED Anzeige
- Stand-Alone-Betrieb
- Made in Germany



Rückansicht

#### Zubehör

Art.-Nr.: SWLCAFG

Sweetlight Transportkoffer

Art.-Nr.: SWLFG7F

Kabelfernsteuerung

---

Verwenden Sie ausschließlich **Sweetlight Nebelfluid** für unsere Maschinen, um hohe Funktionalität und lange Lebensdauer zu gewährleisten.

Für alle Nebelmaschinen sind optional Funkfernsteuerungen erhältlich (postzugelassen)  
Ständig auch gebrauchte Nebelmaschinen am Lager. Lieferung ohne Befüllung.

---

---

 Nebelmaschinen
 

---

## Sweetlight FG 8

### „Modernes Design“

Die FG8 ist das neueste Modell aus der beliebten Sweetlight FG Nebelmaschinenserie. Sie zeichnet sich durch ein modernes und formschönes Design bei gleichzeitig starker Nebelleistung aus.



<b>Technische Daten:</b>	<b>Sweetlight FG 8</b>
Spannung:	230 V / 50 Hz
Anschlusswert:	1800 Watt
Ausstoßweite:	ca. 11 m
Tankinhalt:	5 l Kanister direkt einstellbar
Nebelvolumen:	1500 m <sup>3</sup> /min
Fluidverbrauch:	120 ml/min
Aufwärmzeit:	7 min
DMX 512:	nein
Maße:	L 440 x B 300 x H 380 mm
Gewicht:	8,9 kg

Art.- Nr.: SWLFG8

- Hängebügel
- Kabelfernsteuerung
- Aluminiumgehäuse



inkl. Kabelfernsteuerung



Rückansicht

---

Verwenden Sie ausschließlich **Sweetlight Nebelfluid** für unsere Maschinen, um hohe Funktionalität und lange Lebensdauer zu gewährleisten.

Für alle Nebelmaschinen sind optional Funkfernsteuerungen erhältlich (postzugelassen)  
 Ständig auch gebrauchte Nebelmaschinen am Lager. Lieferung ohne Befüllung.

---

---

 Nebelmaschinen
 

---

## Sweetlight FG 8 DMX

### „Modernes Design“ und Profiausstattung

Die FG8 DMX ist die große Schwester der FG8. Neben modernem Design und starker Nebelleistung vereint sie modernste Technik mit kompakter Bauform.



#### Technische Daten: Sweetlight FG 8 DMX

Spannung:	230 V / 50 Hz
Anschlusswert:	1800 Watt
Ausstoßweite:	ca. 11 m
Tankinhalt:	5 l Kanister direkt einstellbar
Nebelvolumen:	1500 m <sup>3</sup> /min
Fluidverbrauch:	120 ml/min
Aufwärmzeit:	7 min
DMX 512:	ja
Maße:	L 440 x B 300 x H 380 mm
Gewicht:	9,1 kg

Art.- Nr.: SWLFG8DMX

- Hängebügel
- Kabelfernsteuerung
- Ausstoßregulierung
- LED-Display
- Temperaturregelung
- DMX 512, 2 Kanäle
- 5-pol XLR
- Stand-Alone-Betrieb
- Aluminiumgehäuse



inkl. Kabelfernsteuerung

---

Verwenden Sie ausschließlich **Sweetlight Nebelfluid** für unsere Maschinen, um hohe Funktionalität und lange Lebensdauer zu gewährleisten.

Für alle Nebelmaschinen sind optional Funkfernsteuerungen erhältlich (postzugelassen)  
 Ständig auch gebrauchte Nebelmaschinen am Lager. Lieferung ohne Befüllung.

---

## Hazer &amp; Hazefluid

**Smokefactory TourHazer MK2-S**

Art.- Nr.: SFTTHAZMK2S

**Technische Daten: Smokefactory TourHazer MK2-S**

Spannung:	230 V / 50 Hz
Verfahren:	Dunsterzeuger nach dem Verdampferprinzip
Anschlusswert:	1500 Watt
Tankinhalt:	5 l Kanister direkt einstellbar
Fluidverbrauch:	max. 600 ml/min
Aufwärmzeit:	ca. 1 min
DMX 512:	ja
Maße:	L 540 x B 250 x H 440 mm
Gewicht:	15,1 kg



- Dunstmenge und Lüfter regelbar
- Sparsam im Verbrauch
- Kurze Aufheizzeit
- DMX-Steuerung
- im Standard Case
- extrem leiser Lüfter

Hochwertiges und gebrauchsfertiges Hazefluid - schnell ausbreitend und besonders fein.

**Wichtiger Hinweis:**

Hazer dürfen nur mit speziellem Hazefluid betrieben werden. Der Einsatz von Nebelfluid und anderen Flüssigkeiten kann zu schwerwiegenden Schäden an den Geräten führen.

**Sweetlight NF Superhazefluid**2l Kanister **Art.-Nr.: SWLNFSH02**5l Kanister **Art.-Nr.: SWLNFSH05**

Verwenden Sie ausschließlich **Sweetlight Nebelfluid** für unsere Maschinen, um hohe Funktionalität und lange Lebensdauer zu gewährleisten.

Für alle Nebelmaschinen sind optional Funkfernsteuerungen erhältlich (postzugelassen)  
Ständig auch gebrauchte Nebelmaschinen am Lager. Lieferung ohne Befüllung.

---

## Nebelmaschinen Zubehör

---



Art.-Nr.: SWLFGSCHL

Schlauch für Nebelgeräte FG 3 und FG 5  
Schlauchdurchmesser: 100 mm  
Länge: 5 m  
Material: Alu, flexibel



Art.-Nr.: SWLFG401AD

Schlauchadapter FG4.1  
für Schlauchdurchmesser: 100 mm



Art.-Nr.: SWLFG5AD

Schlauchadapter FG5  
für Schlauchdurchmesser: 100 mm



Art.-Nr.: SWLFERN

Funkfernsteuerung für Nebelmaschinen  
Mit Postzulassung für alle gängigen Typen



Art.-Nr.: ANTZ0040

Optionale Timer-Fernsteuerung für Z-800  
und Z-1000

---

## Nebelmaschinen Zubehör

---

Wir bringen alles in den Koffer!



Art.-Nr.: SWLCAFG

Sweetlight Transportkoffer für Nebelmaschinen. Passend für die Modelle Sweetlight FG5, Sweetlight FG7, Antari Z-300, Antari Z-1000 und Antari Z-1200.

Maße: L 620 x B 280 x H 345 mm  
Gewicht: 6,8 kg



Art.-Nr.: CASWLFG

Sweetlight Transportkoffer für Nebelmaschinen. Passend für die Modelle Sweetlight FG2MKII, Sweetlight FG4.1, Sweetlight FG6, Antari Z-1500MKII und Antari Z-3000MKII.

Maße: L 725 x B 420 x H 375 mm  
Gewicht: 8,9 kg

Wir fertigen für Sie **maßgeschneiderte Transportkoffer** für jeden Einsatzzweck. Stabile Aluminium-Verbund-Bauweise mit Eckschutz und versenkten Verschlüssen, ideal für den Transport stoßempfindlicher Gerätschaften. Lassen Sie sich noch heute ein unverbindliches Angebot für Ihr individuelles Transportcase erstellen.

---

## Nebelfluid

---

Das Sweetlight Nebelfluid besteht aus hochreinen destillierten Grundstoffen, die auch in der Nahrungs-, Genuß-, Arznei-, und Heilmittelindustrie eingesetzt werden.

Die verwendeten Destillate erfüllen die hohen Qualitätsanforderungen:

- der Pharmacoipeia XX UPS
- des Europäischen Arzneibuchs Bd. III
- der European Pharmacopeia
- der EG Richtlinie 67/548/EWG
- der Essensverordnung vom 09.10.1970

Die Haut und Schleimhäute werden nicht gereizt. Die eingesetzten Destillate werden ständig im Lebensmittelabor geprüft und getestet und sind deshalb auch mit dem TÜV Prüfzeichen versehen.



**Sweetlight Nebelfluid Economic**  
Feiner, schnell ausbreitender Nebel für den Innenbereich, preisgünstiges Qualitätsfluid, TÜV geprüft

5l Kanister [Art.-Nr.: SWLNFECO](#)  
20l Kanister [Art.-Nr.: SWLNFECOF](#)



**Sweetlight Nebelfluid Medium**  
Feiner, schnell ausbreitender Nebel, hohe Reinheit, für den Innen- und Außenbereich, TÜV geprüft

5l Kanister [Art.-Nr.: SWLNF1](#)  
20l Kanister [Art.-Nr.: SWLNF1F](#)

## Nebelfluid

Bitte beachten Sie beim Preisvergleich, dass unsere Produkte mit hohem Qualitätsstandard hergestellt werden und somit in reiner Form und unverdünnt ausgeliefert werden. Es ist deshalb möglich, dass Sie vom Nebelfluid anderer Hersteller die doppelte Menge Fluid bei gleicher Nebelleistung verbrauchen.



### Sweetlight Nebelfluid High End

Höchste Reinheit, schnell ausbreitender Nebel, **geringster Niederschlag**, für den Innen- und Außenbereich, TÜV geprüft

5l Kanister **Art.-Nr.: SWLNF4**

20l Kanister **Art.-Nr.: SWLNF4F**



### Sweetlight Nebelfluid Outdoor

Hohe Reinheit, extrem dichter, schnell ausbreitender, lang anhaltender Nebel, für den Innen- und Außenbereich, TÜV geprüft

5l Kanister **Art.-Nr.: SWLNF3**

20l Kanister **Art.-Nr.: SWLNF3F**



### Zapfhahn für 20 l Kanister

Zum Befüllen von Nebelgeräten und kleineren Gefäßen

**Art.-Nr.: SWLZH10**

**Sweetlight Nebelfluid kann in allen handelsüblichen Nebelmaschinen eingesetzt werden.**

Bei allen Produktinformationen sind Irrtümer und Änderungen vorbehalten. Bilder können in der Darstellung des Produktes und in der Farbgebung ähnlich sein.

---

## Nebelfluid Aromastoffe & Reiniger

---

### Sweetlight Nebelduftstoffe

Sweetlight Nebelduftstoffe sind in verschiedenen Duftvarianten erhältlich.  
Mischverhältnis: 1 Fl. Duftstoff auf 5 Liter Sweetlight Nebelfluid.



### Sweetlight Duftstoffe:

Apfel	Art.-Nr.: SWLDUAP
Erdbeer	Art.-Nr.: SWLDUER
Kirsch	Art.-Nr.: SWLDUKI
Kokos	Art.-Nr.: SWLDUKO
Vanille	Art.-Nr.: SWLDUVA

### Nebelmaschinen Reiniger

#### Vorbeugung ist besser als hohe Reparaturkosten!

Das neu entwickelte Reinigungsdestillat hilft das vorzeitige Verkrusten der Heizspirale und der Nebeldüse zu verhindern. Bei regelmäßiger Anwendung können Sie die Lebensdauer Ihrer Nebelmaschine wesentlich verlängern.

Wir empfehlen die Reinigung 1 - 2 mal pro Jahr durchzuführen oder nach dem Verbrauch von ca. 30 l Nebelfluid.

Nebelmaschinen-Reiniger in der 1,0 l Flasche

**Für eventuelle Schäden am Nebelgerät die durch Verwendung des Reinigers entstehen wird keine Haftung übernommen.**



Art.- Nr.: SWLMR5

## Klebeband / Kabelbrücken

### Multifunktionsklebeband

Das Multifunktionsklebeband ist in allen Bereichen einsetzbar. Dieses Klebeband entspricht der Industriequalität für höchste Ansprüche. Es hat eine sehr hohe Klebkraft, ist wasserabweisend und hinterlässt keinerlei Rückstände. Das Band ist in mehreren Farben erhältlich. Die Standardfarben sind schwarz und weiß.

schwarz	Art.-Nr.: GA170B
weiß	Art.-Nr.: GA170W



### Kabelbrücken

Das Sweetlight R4 Kabelbrückensystem bietet überall dort optimalen Schutz, wo freiliegend Kabel-, Schlauch- oder Rohrleitungen überquert bzw. überfahren werden müssen. Die Einzelelemente lassen sich beliebig bis zur gewünschten Breite aneinander reihen. Aufgrund des hohen Eigengewichts der Elemente ist eine Befestigung am Boden üblicherweise nicht erforderlich. Die Kabelbrückenelemente des Sweetlight R4 Kabelbrückensystems sind aus hochbelastbarem Recyclingkunststoff gefertigt und mit 4 Reflektoren ausgestattet. Die geriffelte Oberfläche bietet optimalen Schutz gegen abrutschen.

Der Kabelbrückeneinsatz umschließt die Leitungen und verbindet so die einzelnen Kabelbrückenelemente über eine unverschiebbare Nut- und Federverbindung.



Maße: L 600 x B 800 x H 80 mm  
Gewicht: 29,4 kg

Art.-Nr.: SWLR4KB

---

## Kabelbrücken

---

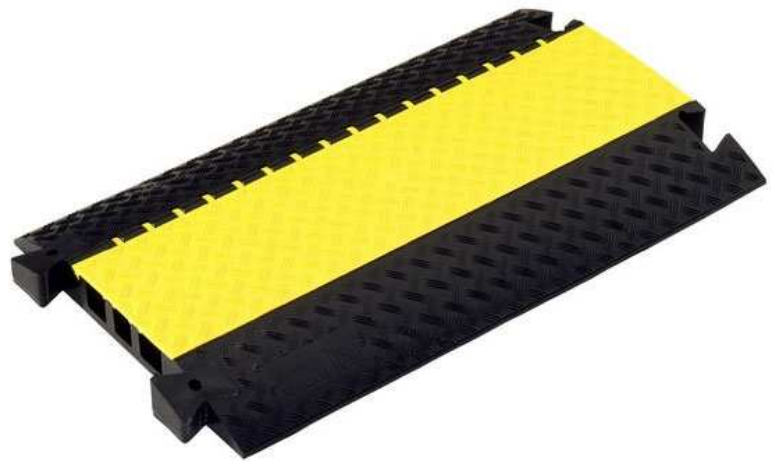
### Adam Hall 85002 Defender III Kabelbrücke

Die Kabelbrücke besteht aus schwarzem Polyurethan und ist mit einem rutschfestem gelben Deckel ausgestattet. Dieser trägt eine Reifenlast von 5 Tonnen = (20x20cm). Die Kabelbrücken lassen sich mittels einzeln erhältlichlicher Zapfen aneinander verbinden. Jede wird mit einem Paar Verbindungszapfen geliefert. Der Deckel schließt ab auf einen integrierten patentierten Reißverschluss. Ein vollständiges Sortiment an Zubehörteile erweitert den Defender III in ein flexibles System zum Schutz von Kabel und Multicore.

Integriert: Drei Kabelführungen mit je 50x50mm.

#### Weitere technische Details:

- Max. Tragfähigkeit: 5t
- 5 integrierte Kabelkanäle mit einem Querschnitt von 50 x 50mm
- Maße (B x H x T): 600 x 73 x 1000 mm
- Gewicht: 14 kg



Art.-Nr.: 85002



Kabelbrückenelement mit Deckel

Gut erkennbar, die 3 je 50 x 50mm großen Kabelkanäle

Kabelbrücken Zubehör

---



Art.-Nr.: 85008  
Adam Hall Endstück für Kabelbrücken



Art.-Nr.: 85004  
Verbindungsstück für Defender III  
Lieferung erfolgt paarweise



Art.-Nr.: 85009  
Defender 45° Biegung inkl. Verbinder  
Gewicht: 5,36 Kg

## Schlauchbrücken

### Sweetlight Kabel- / Schlauchbrückensystem KBSB-S & KBSB-L

Die Sweetlight KBSB-Serie ist ein Schlauchbrückensystem aus verstärktem Vollgummi und speziell für Einsatzbereiche konzipiert, wo es gilt, große Leitungsquerschnitte bei zeitgleich extremer hoher Gewichtsbelastung zu überbrücken. Die Systeme passen sich Unebenheiten im Untergrund an, sind bruchbeständig, reißsicher und haftfest. Sie können problemlos zu einer beliebigen Breite aneinander gereiht werden. Die fest mit den Brückenelementen verbundenen Verbindungselemente gewährleisten dabei eine stabile Verbindung zwischen den einzelnen Brückenelementen und können zudem als Tragegriffe genutzt werden.

#### Weitere technische Details:

- Material: verstärktes Vollgummi
- Schlauchkanäle: 2 Stück
- Tragkraft: 40 t verteilt auf 4 Räder  
= 2 Achsen
- Kältebeständig bis  $-16^{\circ}\text{C}$
- Hitzebeständigkeit bis  $+50^{\circ}\text{C}$
- Schmelzpunkt:  $+110^{\circ}\text{C}$



#### Schlauchbrückensystem KBSB-S

- Breite je Kanal: 92 mm
- Höhe je Kanal: ca. 70 mm
- Maße (B x H x T): 302 x 84 x 855 mm
- Gewicht: 11,5 kg

Art.-Nr.: SWLKBSBS

#### Schlauchbrückensystem KBSB-L

- Breite je Kanal: 151 mm
- Höhe je Kanal: ca. 120 mm
- Maße (B x H x T): 290 x 135 x 1010 mm
- Gewicht: 22 kg

Art.-Nr.: SWLKBSBL



Art.-Nr.: SWLKBSBS

Taschenlampen MAG-Lite Zubehör



Art.-Nr.: PSD84  
D-Cell Mag-Lite  
Gürtelhalter Leder,  
Ringhalterung



Art.-Nr.: MLAH  
Mag-Lite Autowandhalterung,  
Kunststoff, 2-teilig



Art.-Nr.: NH1  
Mag-Lite Zubehörset Mini-Mag  
(3 Streuscheiben, Clip u. Hand-  
schlaufe)



Art.-Nr.: MS81      MS82  
rot                  gelb  
Mag-Lite Warnaufsatz  
für C/D-Cell

Art.-Nr.: NH020  
Mag-Lite Gürtelhalterung  
Nylon für Micro-Mag, mit  
Verschluss (ohne Abb.)

Art.-Nr.: NH021  
Mag-Lite Gürtelhalterung  
Nylon für Mini-Mag, mit  
Verschluss



Art.-Nr.: ASXX376  
Mag-Lite Zubehörset D-Cell  
(Streuscheiben, Wegrollschutz  
Autowandhalterung)



Bei allen Produktinformationen sind Irrtümer und Änderungen vorbehalten. Bilder können in der Darstellung des Produktes und in der Farbgebung ähnlich sein.

---

## Taschenlampen MAG-Lite Zubehör

---



Art.-Nr.: HD1

Tragevorrichtung für Stabtaschenlampe mit Überwurf und Druckknopf.



Art.-Nr.: HD1T

Tragevorrichtung für Stabtaschenlampe mit Überwurf und TENAX - Sicherheitsverschluss.



Art.-Nr.: HD2

Tragevorrichtung für Stabtaschenlampe D-Cell mit Druckknöpfen.



Art.-Nr.: HD2T

Tragevorrichtung für Stabtaschenlampe mit Überwurf und TENAX - Sicherheitsverschluss.



Art.-Nr.: HD3

Tragevorrichtung für Stabtaschenlampe D-Cell für FW-Sicherheitsgurte, durchgenäht.

---

 Rauchkörper / Rauchpatronen
 

---



Art.-Nr.: WEC8112

**Rauchpulver weiß, im PE Schlauch, beiliegende Zündschnur**

**Anwendung:** Sichtbarmachung von Luft- und Gasströmungen, Atemschutzübungen, künstliche Nebelerzeugung, Brandschutzübungen

**Wirkung:** entwickelt dichten Rauch, brennt ohne Flamme

**Brenndauer:** je nach Dosierung



Art.-Nr.: 1342

**Raucherzeuger weiß**

**Anwendung:** Alle Gebiete, bei denen der Verlauf von Luft- und Gasströmungen sichtbar gemacht werden soll: Lüfttechnik, Kaminbau, Kanalbau.

**Wirkung:** entwickelt dichten Rauch, brennt ohne Flamme

**Brenndauer:** je nach Dosierung



Art.-Nr.: 1320

**Rauchsignal, orange, schwimmfähig**

**Anwendung:** Seenotsignal für Rettungsbote und Doppelschlauchboote, Abwurfboje für Markierungszwecke, Rauchentwickler für Feuerwehrrübungen

**Wirkung:** Entwickelt dichten, orangen Rauch, brennt ohne Flamme, Zündung durch Abreißzünder

**Brenndauer:** mindestens 4 Minuten



Art.-Nr.: 1347 (grau / weiß) | 1348 (orange)

**Übax Rauchpatronen**

**Anwendung:** Durchzugskontrollen an Arbeitsplätzen, Funktions- und Dichtigkeitsproben, Rauchentwicklung bei Feuerwehrrübungen, Studien von Luftströmungen

**Wirkung:** Dichter, naturgetreuer Rauch, geruchsarm, schwefel-, chlor- und ölfrei, geringe Wärmeentwicklung, keine Korrosion bei Metall, unempfindlich gegen Feuchtigkeit, nicht gesundheitsschädlich

**Brenndauer:** ca. 4 Minuten

**Inhalt:** 5 Rauchpatronen per Dose



Art.-Nr.: WEC6212 (rot) | WEC6214 (grün)

**Bengalische Zylinderflamme**

**Anwendung:** Leuchteffekt außen

**Wirkung:** Brennt mit roter oder grüner Kugelflamme und raucht weiß

**Brenndauer:** ca. 3,5 Minuten



Art.-Nr.: WEC6242 (rot) | WEC6244 (grün)

**Bengalische Zylinderflamme**

**Anwendung:** Leuchteffekt außen

**Wirkung:** Brennt mit roter oder grüner Kugelflamme und raucht weiß

**Brenndauer:** ca. 9 Minuten

---

**Funkgerät Kenwood TK-3301**


---

**Hauptmerkmale**

- Arbeitet auf dem in Europa anmelde- und gebührenfreien PMR446 Standard
- 16 vorprogrammierte Kanäle mit den 8 in der EU zugelassenen Frequenzen
- QT/DQT Signalisierungsformate
- Integrierte Sprachverschlüsselung
- Sprachansage des eingestellten Kanals in 6 europäischen Sprachen wählbar
- Sehr robuste Konstruktion erfüllt die strengen US MIL-STD Spezifikationen
- Sendezeitbegrenzung
- Transceiver Passwort
- Sprachgesteuerte Kanalansage
- Sprachinvertierung
- Interne Vox mit einstellbarer Empfindlichkeit in 10 Stufen
- VOX Funktion: (das Gerät kann freihändig benutzt werden, wenn ein passendes Headset angeschlossen ist)
- Windows PC Programmierung und Tuning

**Im Lieferumfang:**

- Schnelllader KSC-35
- Li-Ion Akku KNB-45L
- Gürtelclip
- Bedienungsanleitung



Art.-Nr.: KWOTK3301E

**Allgemeine Daten**

- Kompaktes Design
- Kompatibel zu anderen PMR-446 Gerätemarken
- Einfache Bedienung
- Enhanced Kenwood Audio
- Frontlautsprecher

---

**Funkgerät Kenwood Funkey UBZ-LJ8**


---



- in der gesamten EU anmelde- und gebührenfrei einsetzbar
- Sprachverschleierung "Secret Mode"
- 38 Gruppenruftöne (CTCSS)
- "Loudness"-Funktion für hervorragende Verständlichkeit
- regelbare VOX (automatische Sprachsteuerung)
- Baby- und Raumüberwachung
- einfache Bedienung, beleuchtetes Display
- hochwertige Verarbeitung
- kompakte Abmessungen
- lange Standby-Zeit bis 24 Stunden dank geringer Stromaufnahme
- Stromversorgung mit 3x Mignon-Batterien (AA; nicht im Lieferumfang) oder optionalem Akku UPB-1
- großes, hintergrundbeleuchtetes LCD Display mit vielen Funktionsanzeigen
- automatische Abschaltung (nach 2 Stunden)
- Batteriesparschaltung
- Sendezeitbegrenzer (TOT) nach 3 Minuten
- Tastatursperre
- Warnhinweis bei erschöpfter Batterie
- abschaltbarer Tastenbestätigungston
- Anschluss für Kopfhörer/Sprechgarnitur
- ideal für Motorradfahrer mit Helmheadset IHS-02

Funkey (silber)      Art.-Nr.: KWUBZLJSL  
 Funkey (schwarz)    Art.-Nr.: KWUBZLJ8B  
 Funkey (gelb)        Art.-Nr.: KWUBZLJ8Y

**Technische Daten: Kenwood UBZ-LJ8**

Kanäle:                    8  
 Sendeleistung:        500 mW  
 Betriebsart:            F3E  
 Reichweite:            bis zu 5 km  
 Empfänger:            Doppelsuper-Empf.  
 Spannung:             3,5 – 5 V  
 Temperaturber.:      -20° bis +50° C  
 Maße (B x H x T):    56 x 104 x 26 mm  
 Gewicht:                180 g

---

**Kenwood Zubehör**

---

**Headset HMC-3**

Ermöglicht den freihändigen Betrieb des Funkeys und wahlweise ein sprachgesteuertes Senden (VOX) oder einen manuellen Betrieb.

Art. Nr.: KWHMC3

**Ohrhörer / Ansteckmikrofon EMC-3**

Das Mikrofon lässt sich an jedem Kragen oder Revers befestigen und wird komplett mit passendem Ohrhörer geliefert.

Art.-Nr.: KWEMC3

**Ohrhörer mit Schallschlauch KEP-2**

Ideal für Anwendungen im Sicherheitsbereich. Anschluss über 60 cm Spiralkabel, inkl. Clip. Ohne Mikrofon.

Art.-Nr.: KWOKEP02

---

**Kenwood Zubehör**

---

**Ohrhörer mit Schallschlauch KEP-4**

Ideal für Anwendungen im Sicherheitsbereich. Anschluss über 120 cm Kabel (glatt), inkl. Clip. Ohne Mikrofon.

Art.-Nr.: **KWOKEP04**

**Mikrofon-Ohrhörerkombination mit Schallschlauch**

Ideal für Anwendungen im Sicherheitsbereich. Anschluss über 120 cm Kabel (glatt), inkl. Clip.

Art.-Nr.: **KWKHS8BL**

**Schwere Mikrofon-Ohrhörerkombination KHS-10-OH**

Schwere Profiausführung, komplett Leder gepolstert und geräuschkompensiert. Ideal für laute Umgebungen geeignet.

Art. Nr.: **KWOKHS10OH**

**Mikrofon-Ohrhörerkombination KHS-7**

Einseitiger Kopfhörer mit Lippenkontaktmikrofon. Komplett Ledergespulstert und geräuschkompensiert.

Art.-Nr.: **KWOKHS07**

---

**Kenwood Zubehör**

---

**Lautsprecher-Mikrofon SMC-34**

Komplett mit Lautstärkeregler und Fernbedienung für drei Funktionen (einschließlich Kanal-Suchlauf) und schwenkbarem Clip. Spritzwassergeschützt.

Art. Nr.: **KWSMC34**

**Lautsprecher Mikrofon SMC-33**

Inklusive Fernbedienung für drei Funktionen (einschließlich Kanal-Suchlauf) und schwenkbarem Clip, jedoch ohne Lautstärkeregler.

Art. Nr.: **KWSMC33**

**Standlader UBC-2**

Ladegerät für zwei Akkupacks oder Funkeys.

**Achtung: Das UBC-2 Ladegerät darf nur in Kombination dem mit Kenwood Akkupack UPB-1 betrieben werden.**

Art. Nr.: **KWUBC2**

**Standlader UBC-4**

Ladegerät für einen Akkupack oder ein Funkey.

**Achtung: Das UBC-4 Ladegerät darf nur in Kombination mit dem Kenwood Akkupack UPB-1 betrieben werden.**

Art. Nr.: **KWUBC4**

---

**Kenwood Zubehör**

---

**Akkupack UPB-5**

Akkupack für Kenwood UBZ-LJ8 Serie.

Art. Nr.: KWOU PB5

**Schnellladegerät KSC-31**

Passend für ein TK-3201 Funkgerät.

Art. Nr.: KWOKSC31

**Akku KNB-29N**

7,5 V, 1500 mAh, Ni-MH, passend für TK-3201 Funkgerät.

Art. Nr.: KWOKNB29N

**Nylon Tragetasche KLH-131**

Schwarze Nylon Tragetasche für TK-3201 Funkgerät.

Art. Nr.: KWOKLH131



Copyright 2010 - Huss Licht & Ton GmbH & Co. KG  
Alle Rechte vorbehalten